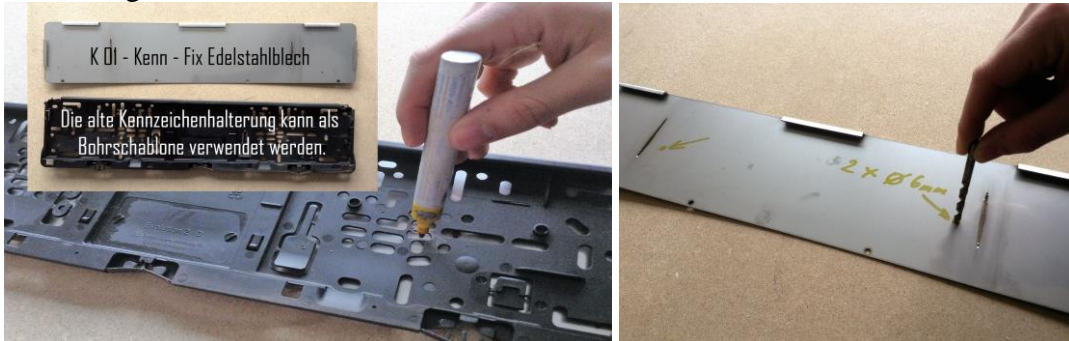


## Montageanleitung Kennzeichen hinten wie vorne:

Das Edelstahlbleche K 01 muss entsprechend Fabrikat und Modell, passend gebohrt werden, Abbildung1.



Die Maße können Sie an den alten Kunststoffhaltern entnehmen, Abbildung 1 oder Sie ermitteln diese mit dem entsprechenden Messwerkzeug, und übermitteln diese an uns weiter dann, werden wir die Löcher bohren.

Bevor Sie die Edelstahlbleche K 01 am Fahrzeug befestigen, müssen die Kfz Schilder mittig auf K 01 sitzen und auf der Rückseite markiert werden, und mit 5mm Bohrer durch Bohren (4 Löcher) wie auf Abbildung2.



Bitte beachten Sie, die Löcher müssen sich am Unteren Rand des Kennzeichens befinden, Abbildung3.



Nun können die Edelstahlbleche ans Fahrzeug mit den speziellen Nieten, Bohrung 5mm Durchmesser, angenietet werden, Abbildung 4.



Schieben Sie das Kennzeichen von unten nach oben in das montierte Edelstahlbleche, und Nieten dies mit den mitgelieferten Nieten fest, Abbildung 5.



Abdeckrahmen wie Abbildung 6 montieren.



Montage der Kennzeichen hinten, gehen Sie wie bei der Montage vorne vor.

Abschlusseecken müssen geklebt werden, Abbildung7.

